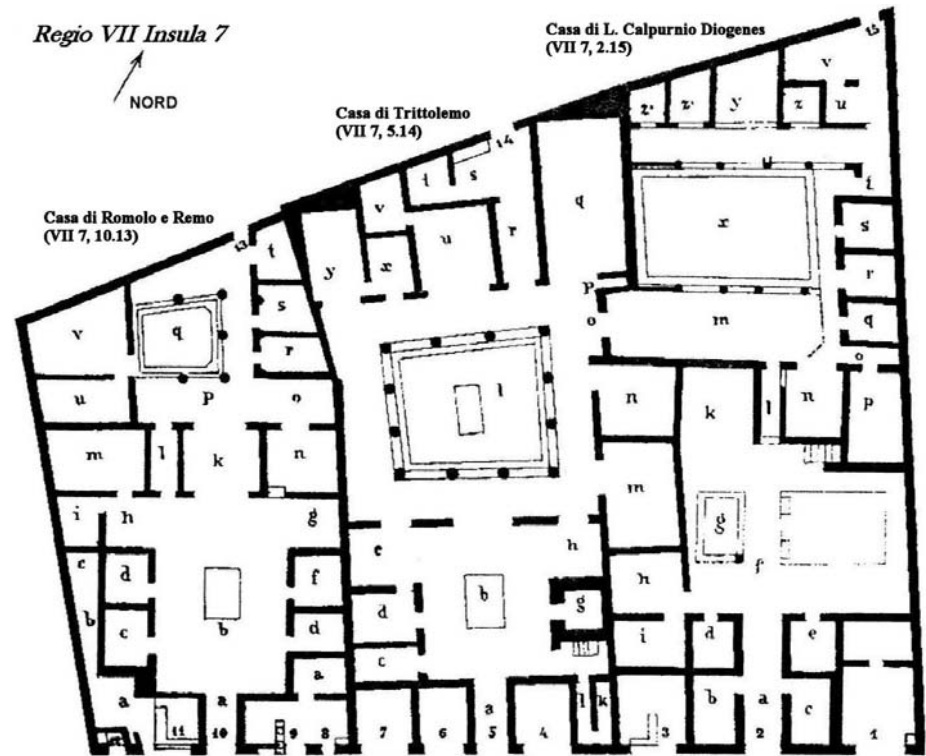
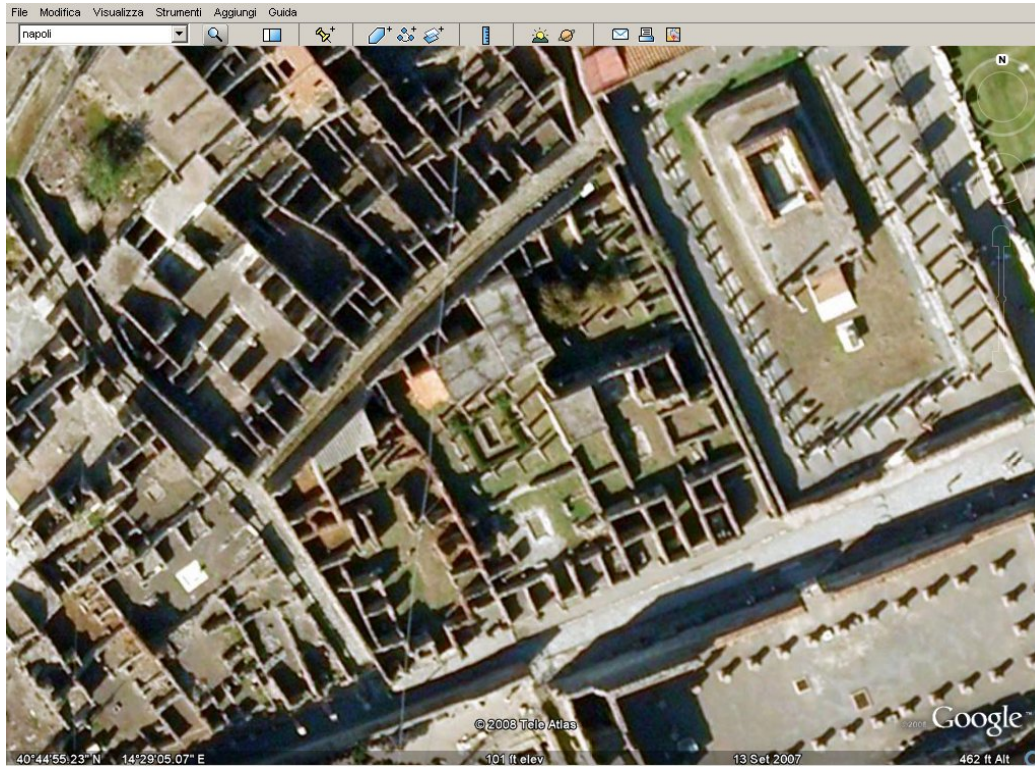


Lavori di Restauro: Pompei Insula VII,7 (2004/2010)

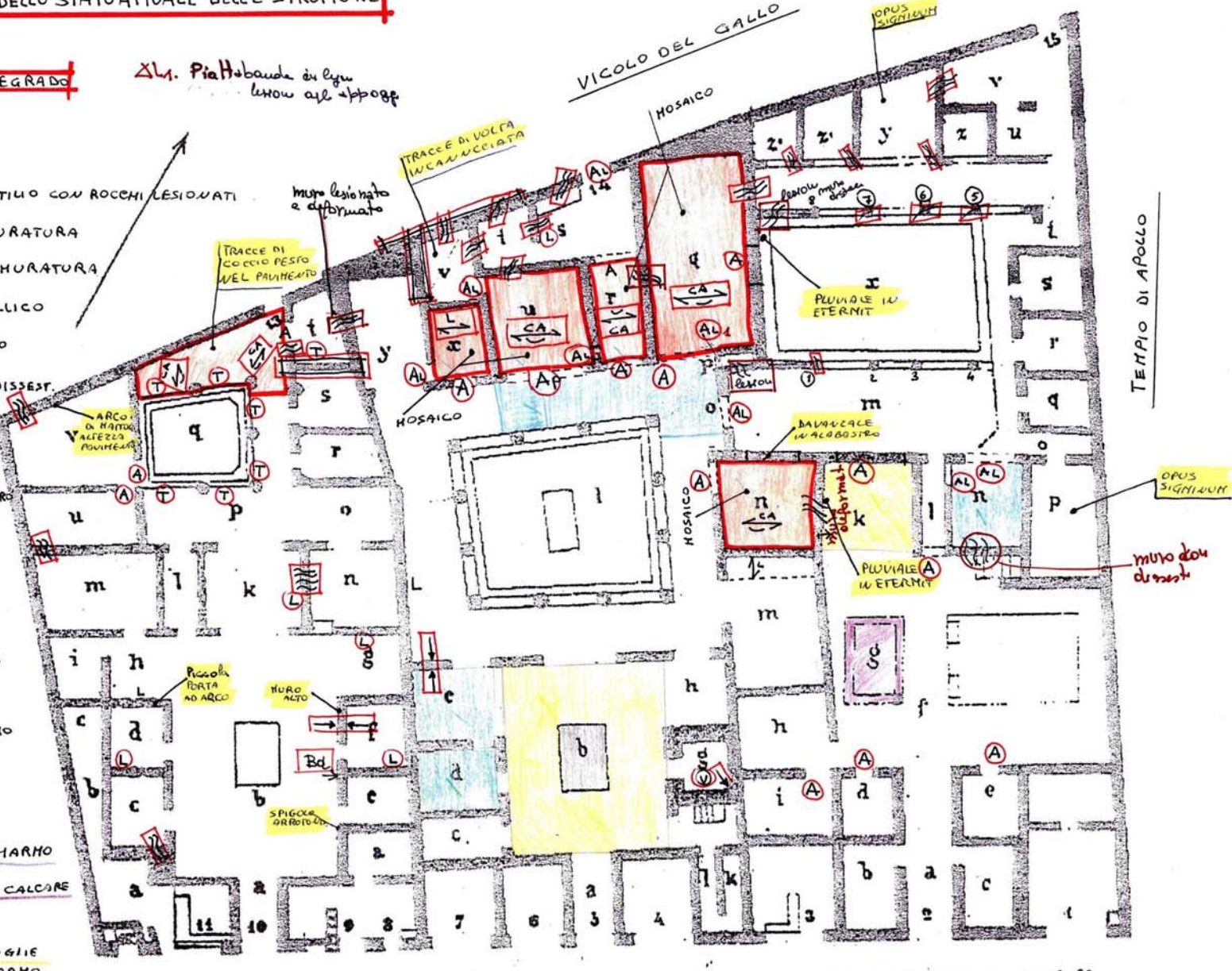


TAV.1 DEGRADO DELLO STATO ATTUALE DELLE STRUTTURE

LEGENDA DEL DEGRADO

- MURO PUNTELLATO
- VOLTA PUNTELLATA
- COLONNE DEL PERISTILIO CON ROCCHI LESIONATI
- LACUVE NELLA MURATURA
- LESIONI NELLA MURATURA
- TIRANTE METALLICO
- SOLAIO LEGNO
- SOLAIO CA DISSEST.
- ARCHITRAVE LEGNO
- ARCHITRAVE IN CA
- ARCHITRAVE IN FERRO
- TRABEAZIONE CA
- TRABEAZIONE L
- COPERTURE ESISTENTI CA
- ARCHITRAVE CON PUTRELLE
- COPERTURA ESISTENTE LEGNO
- MOSAICO
- COCCIO PESTO
- IMPLUVIO IN MARMO
- IMPLUVIO CON CALCARE DEL SARVO
- BATTUTO DI SCAGLIE CON PEZZI DI MARMO

XL. Piaffabanda in ligno
lignu al appogg



Bd - Blocco di muratura (distacco)




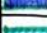

CASA DI RUTILIO E RENO

CASA DI TRITTOLEMO

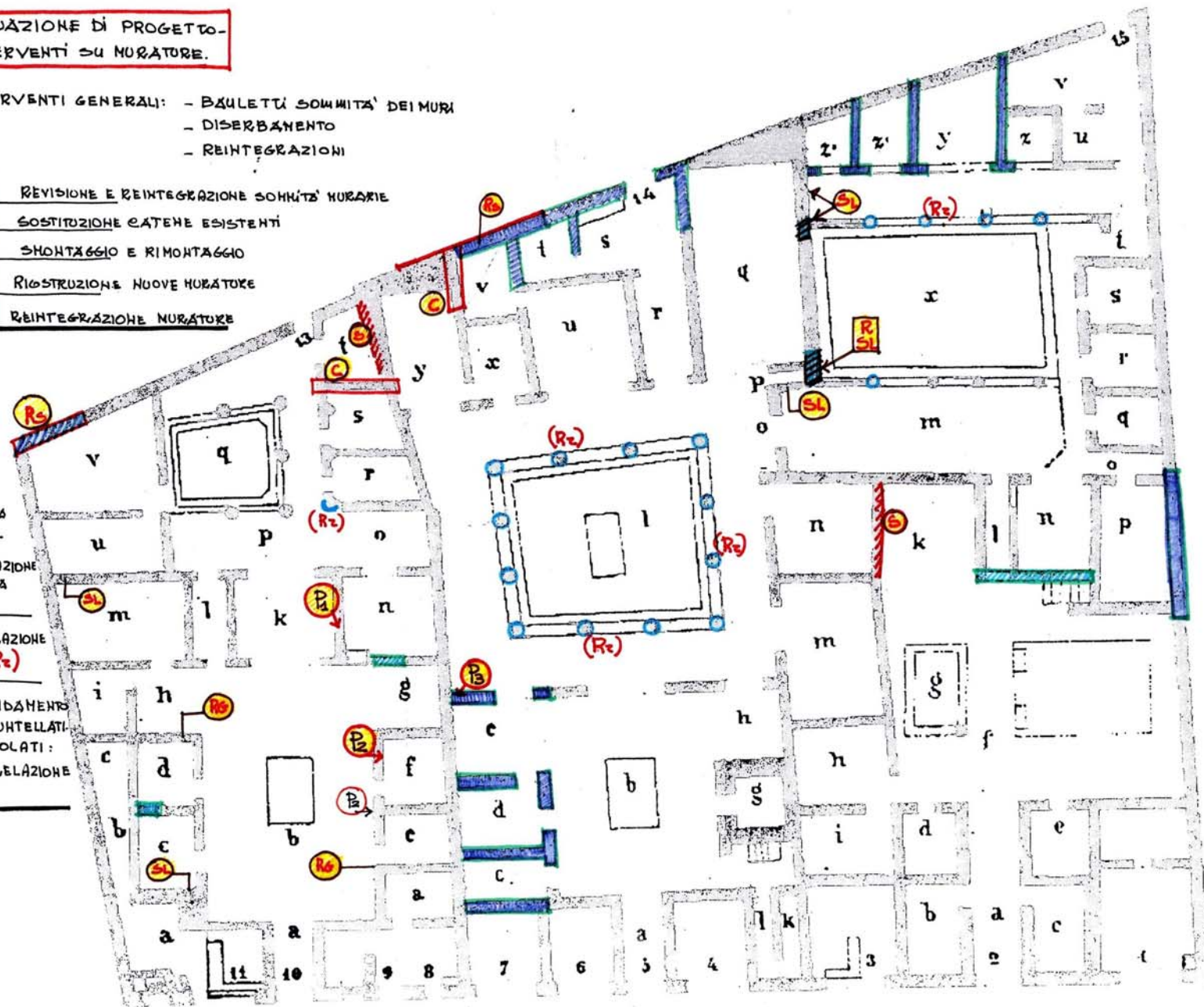
CASA DI LUCIO CALPURNIO DIOGENES

**SITUAZIONE DI PROGETTO-
INTERVENTI SU MURATURE.**

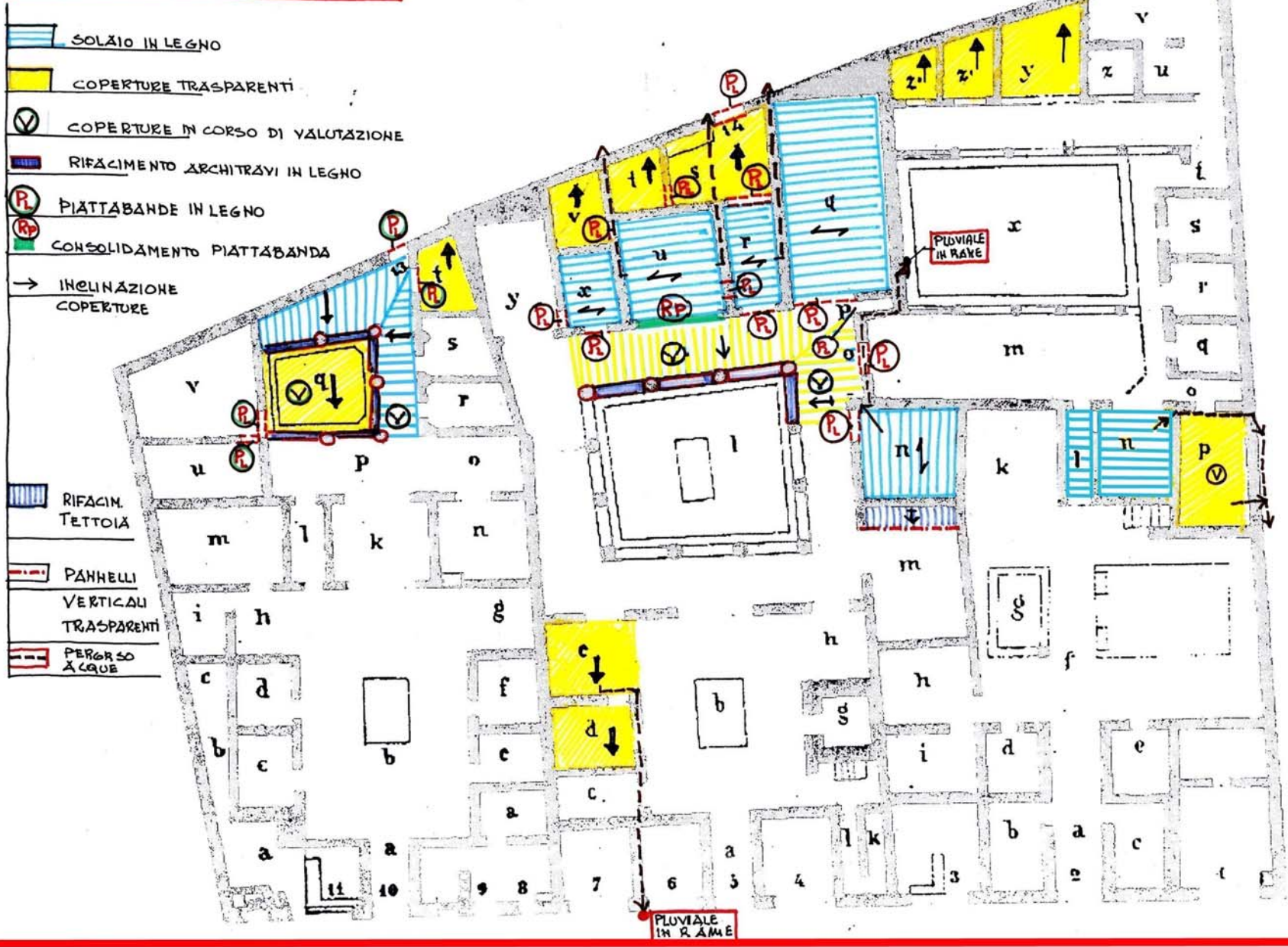
INTERVENTI GENERALI: - BAULETTI SOMMITA' DEI MURI
- DISERBAMENTO
- REINTEGRAZIONI

-  REVISIONE E REINTEGRAZIONE SOMMITA' MURARIE
-  SOSTITUZIONE CATENE ESISTENTI
-  SMONTAGGIO E RIMONTAGGIO
-  RISTRUZIONE NUOVE MURATURE
-  REINTEGRAZIONE MURATURE

-  SARATURA LESIONI
-  REINTEGRAZIONE GIUNTI TRA I CONCI
-  REINTEGRAZIONE ROCCHI - (Rr)
-  CONSOLIDAMENTO MURI PUNTELLATI E/D ISOLATI: VEDI RELAZIONE
- 
- 



SITUAZIONE DI PROGETTO -
INTERVENTI COPERTURE E PIATTABANDE





POMPEI - ISOLA VII, 2.15, 5.14, 10.13
Progetto di Restauro delle Case di
Tritolemo e di Romolo e Remo

data: maggio 2004 scala: 1:50 TAV. 2

Progetto:
Arch. Alessandra Sestini

RIEUVO:
Pianta dei termatimi

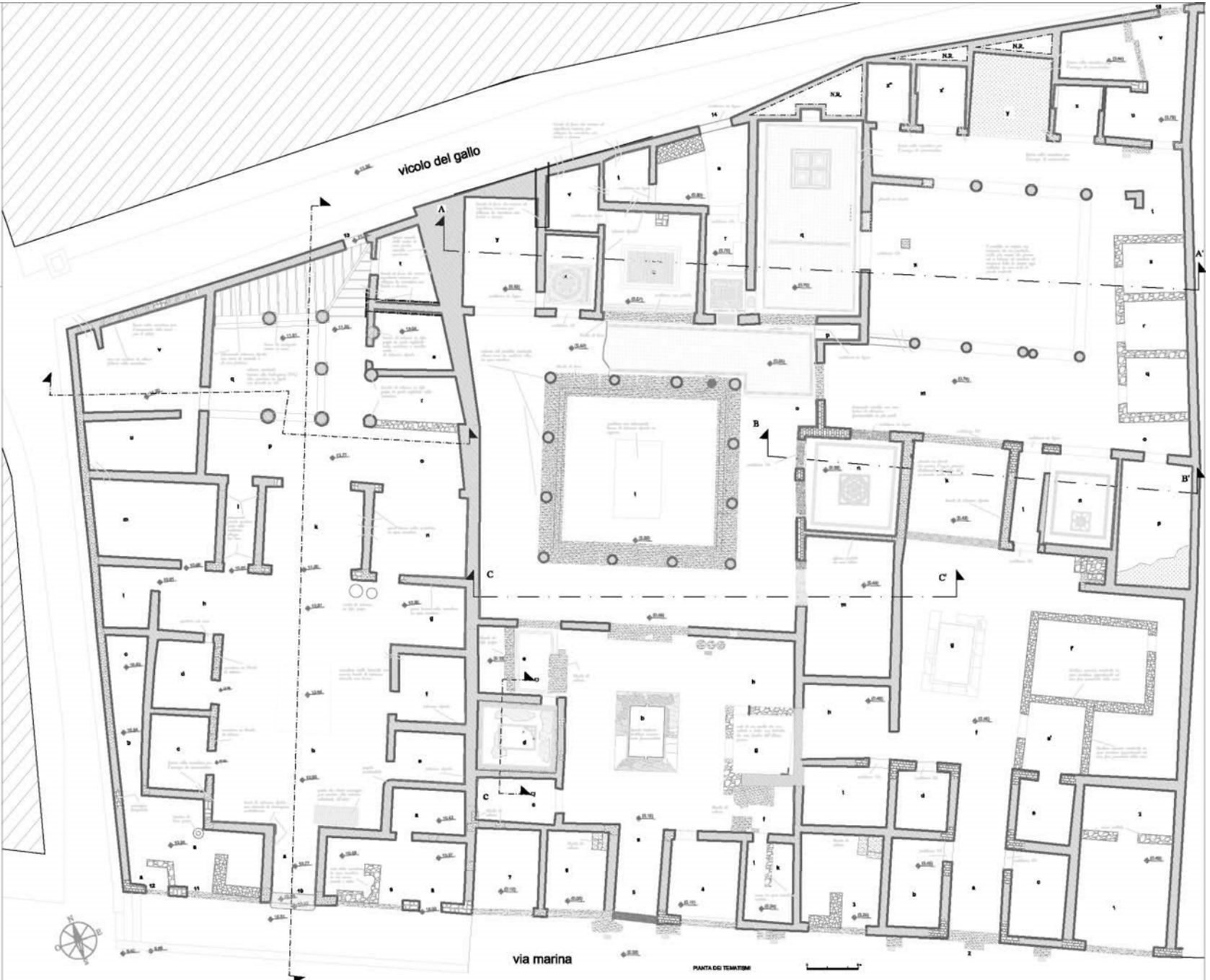
Gruppo di lavoro:
Arch. Alessandra Sestini
Arch. Carlo Sestini
Arch. Ludovico Sestini

Visita alla Casa di Tritolemo:
Arch. Mado Di Stefano

Responsabile Ufficio di Progettazione:
Arch. Paolo Ripoli

Il Soprintendente
Piero Clementi Gatti

- LEGENDA
- OPUS INCERTUM
 - LACERTI D'INTONACO
 - MURUM RECONSTITUTUM
 - CALCESTRUZZO
 - CALCESTRUZZO NUOVO
 - PANTANAGIA IN LEGNO
 - OPUS TESTACEUM
 - OPUS VITRUM
 - OPUS VITRUM
 - LEGNAM



via marina

PIANTA DEI TERMATIMI





POMPEI - INSULA VII,7, 2.15, 5.14, 10.13
Progetto di Restauro delle Case di
Trittolemo e di Romolo e Remo

data: maggio 2004 scala 1:50 TAV. 6

Progettista:
Arch. Paola Ripoli

Consulente alla Progettazione:
Arch. Alessandra Benedetti

RILIEVO:
Prospetto su via Marina
quotato e dei tematismi

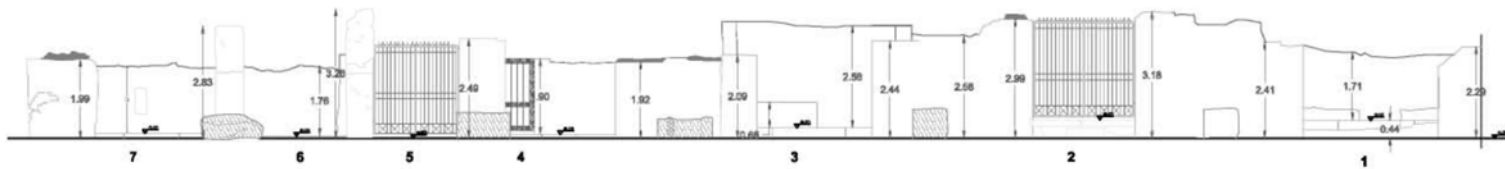
Consulenti Collaboratori:
Arch. Gian Carlo Garzanti
Arch. Luciano Monaco

Rilievo della Casa di Trittolemo:
arch. Maria Di Girolamo

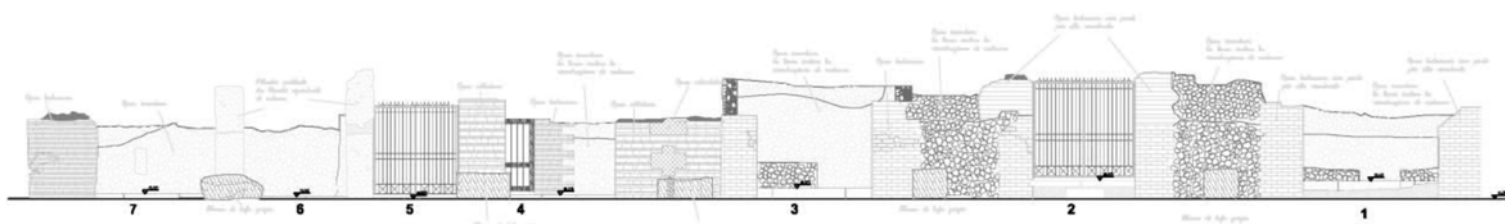
Responsabile Unico del Procedimento:
Arch. Paola Ripoli

Il Soprintendente
Pietro Giovanni Guzzo

	OPUS A TESTA		OPUS LATRACIUM
	OPUS INCERTUM		OPUS MISTUM RETICULATUM-LATRACIUM
	OPUS QUASI RETICULATUM		OPUS MISTUM VITATUM-LATRACIUM
	OPUS RETICULATUM		OPUS VITATUM



PROSPETTO QUOTATO SU VIA MARINA



PROSPETTO CON I TEMATISMI



POMPEI - INSULA VII,7, 2.15, 5.14, 10.13
Progetto di Restauro delle Case di
Trittolemo e di Romolo e Remo

data: maggio 2004 scala 1:50 TAV. 3

Progettista:
Arch. Paola Ripoli

Consulente alla Progettazione:
Arch. Alessandra Benedetti

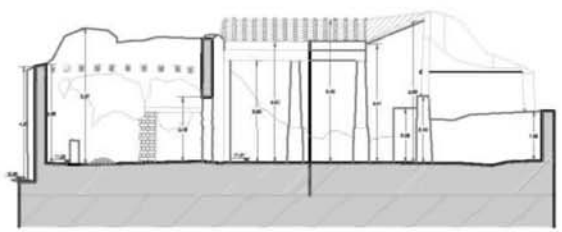
RILIEVO:
Sezioni quotate e dei tematismi
trasversali e longitudinali

Consulenti Collaboratori:
Arch. Gian Carlo Garzanti
Arch. Luciano Monaco

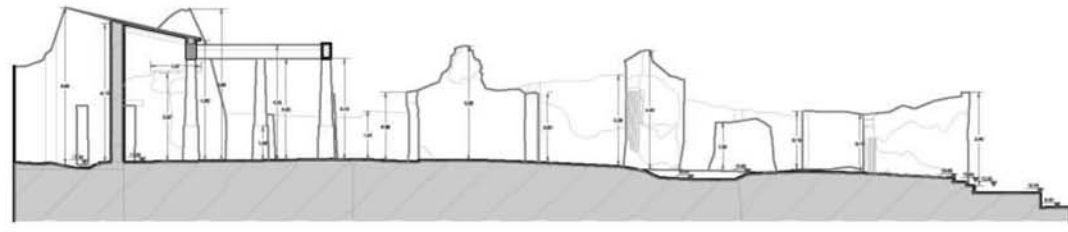
Responsabile Unico del Procedimento:
Arch. Paola Ripoli

Il Soprintendente
Pietro Giovanni Guzzo

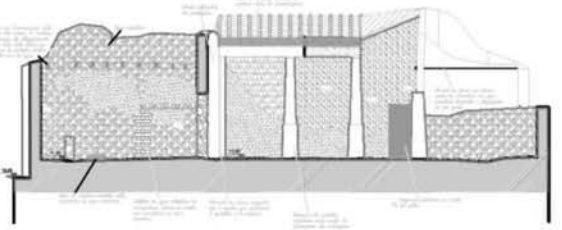
	OPUS INCERTUM		LIGNUM
	LACERTI DI INTONACO		
	MURATURA RICOSTRUITA		
	CALCESTRUZZO		
	CALCESTRUZZO NUOVO		
	PATTINATA IN LEGNO		
	OPUS TESTACEUM		
	OPUS VITATUM		
	OPUS VITATUM		



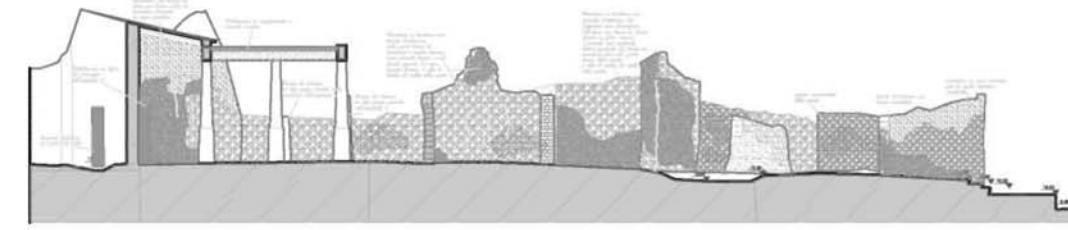
SEZIONE TRASVERSALE QUOTATA



SEZIONE LONGITUDINALE QUOTATA



SEZIONE TRASVERSALE DEI TEMATISMI



SEZIONE LONGITUDINALE DEI TEMATISMI



POMPEI - INSULA VII,7, 2.15, 5.14, 10.13
 Progetto di Restauro delle Case di
 Trittolemo e di Romolo e Remo

data: maggio 2004 scala 1:50 TAV. 7

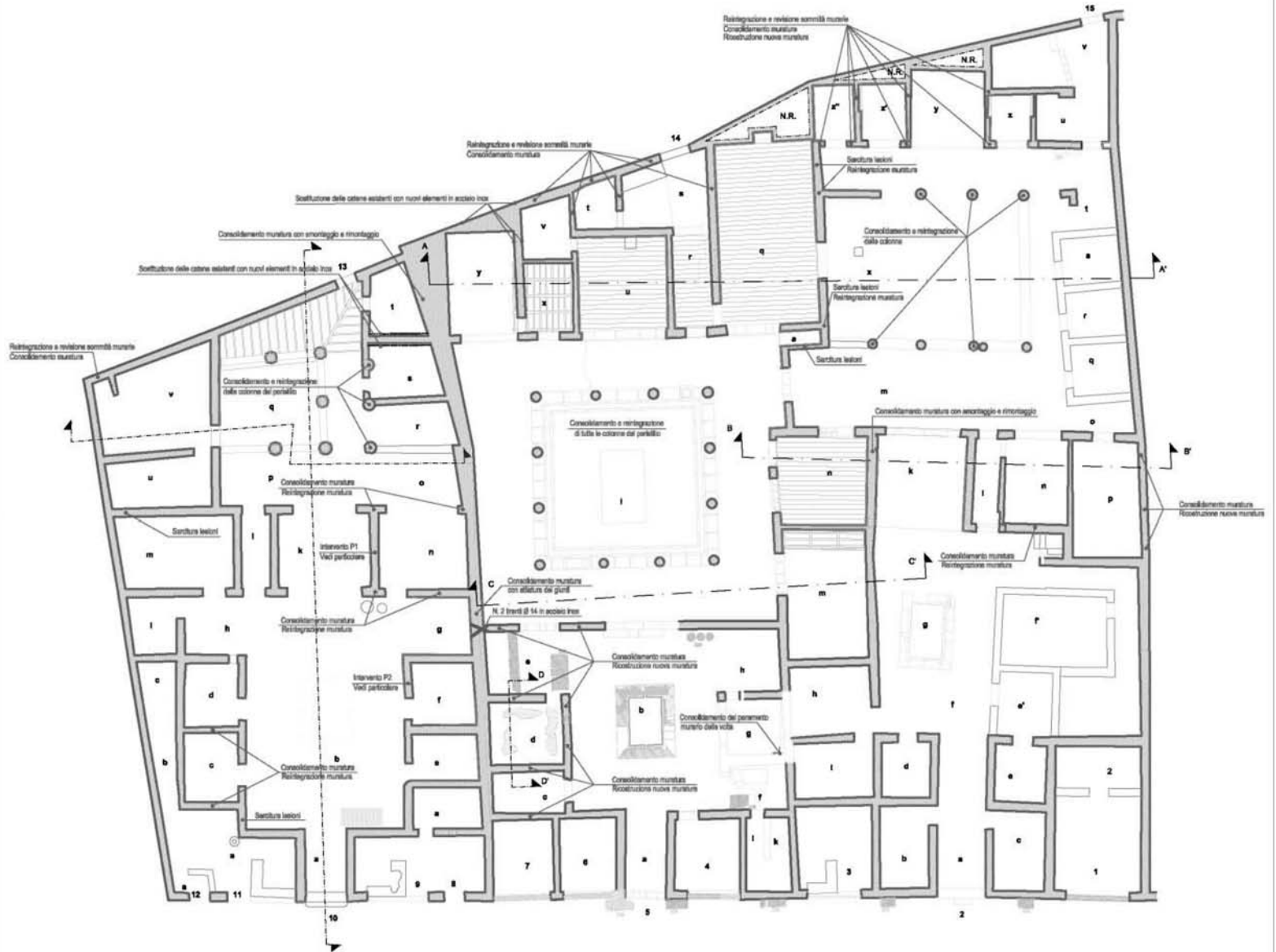
Progettista: Arch. Paola Rispoli	Consulente alla Progettazione: Arch. Alessandra Benedetti
PROGETTO: Pianta con gli interventi di consolidamento e di restauro	Consulenti Collaboratori: Arch. Gian Carlo Garzoni Arch. Luciano Monaco
Responsabile Unico del Procedimento: Arch. Paola Rispoli	Il Soprintendente Pietro Giovanni Guzzo

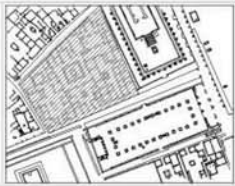
TAVOLA n.7
 Pianta con gli interventi di consolidamento e restauro relativi alle strutture murarie rapp. 1:100

- Interventi generali riguardanti l'intera insula:**
- rincazzatura impianti e/o tubazioni esistenti;
 - disinquinamento e pulizia delle pareti;
 - rivelazione delle strutture murarie con sostituzione degli elementi mancanti;
 - assunzione di lesioni e distacchi;
 - allietatura del giunto;
 - ancoraggio di tutti i blocchi in muratura sconnessi secondo le prescrizioni D.L.;
 - revisione e ripristino delle sovrappiatture murarie con basolato di matita addivata ed elementi fidiati, compreso trattamento idrorepellente.

Prima di procedere all'esecuzione dei lavori dovranno essere eseguiti, secondo le prescrizioni della D.L., prove in situ (georadar ed indagini ad ultrasuoni) per accertare le caratteristiche dei materiali con particolare riferimento alle strutture in c.a.

Tutti gli interventi saranno eseguiti secondo le indicazioni della D.L. e potranno subire eventuali modifiche per tener conto delle particolari condizioni locali delle murature.





POMPEI - INSULA VII,7, 2.15, 5.14, 10.13
Progetto di Restauro delle Case di
Trittolemo e di Romolo e Remo

data: maggio 2004 scala 1:50 TAV. 8

Progettista:
Arch. Paola Ripoli

Consulente alla Progettazione:
Arch. Alessandra Benedetti

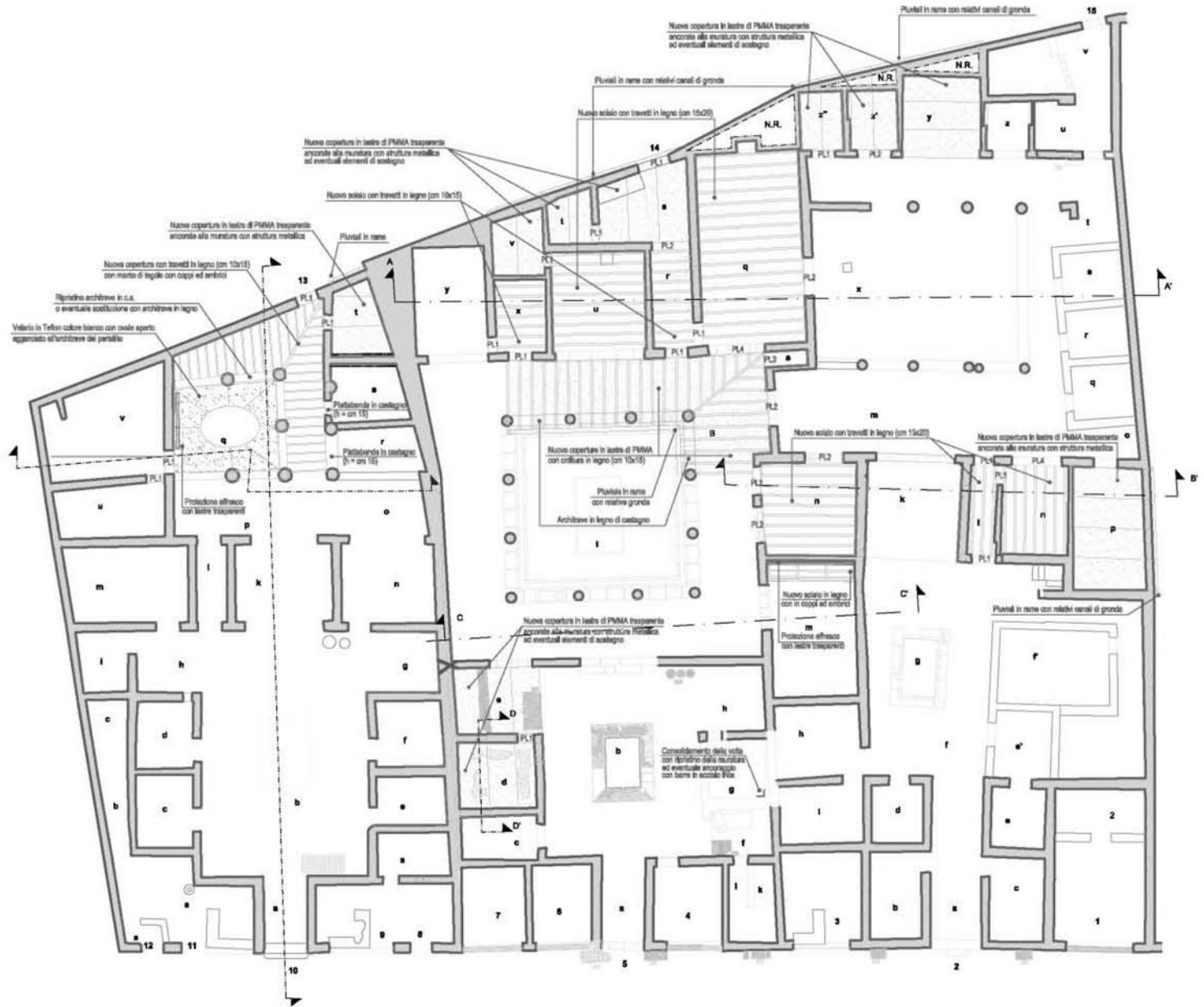
PROGETTO:
 Planta con
 le nuove coperture

Consulenti Collaboratori:
 Arch. Gian Carlo Garzoni
 Arch. Luciano Monaco

Responsabile Unico del Procedimento:
Arch. Paola Ripoli

Il Soprintendente
Pietro Giovanni Guzzo

TAVOLA n.8
 piante con gli interventi di consolidamento e restauro relativi alle strutture orizzontali e coperture rapp. 1:100 con i relativi dettagli in scala 1:50
 Prima di procedere all'esecuzione dei lavori dovranno essere eseguiti, secondo le prescrizioni della D.L., prove in situ (georadar ed indagini ad ultrasuoni) per accertare le caratteristiche dei materiali con particolare riferimento alle strutture in c.a.
 Tutti gli interventi saranno eseguiti secondo le indicazioni della D.L. e potranno subire eventuali modifiche per tener conto delle particolari condizioni locali delle murature.



MINISTERO PER I BENI E LE ATTIVITÀ CULTURALI

SOPRINTENDENZA ARCHEOLOGICA DI POMPEI

POMPEI - INSULA VII,7, 2.15, 5.14, 10.13
Progetto di Restauro delle Case di Trittolemo e di Romolo e Remo

data: maggio 2004 scala 1:100 TAV. 9

Progettista:
 Arch. Alessandra Benedetti

Gruppo di lavoro:
 Arch. Alessandra Benedetti
 Arch. Gian Carlo Gazzoni
 Arch. Luciano Morasco

PROGETTO:
 Sezioni con gli
 interventi di
 consolidamento
 e di restauro

Responsabile Unico del Procedimento:
 Arch. Paolo Ripoli

Il Soprintendente
 Pietro Giovanni Guzzo

TAVOLA 9
 sezioni e prospetti con gli interventi di consolidamento e restauro app. 1:100

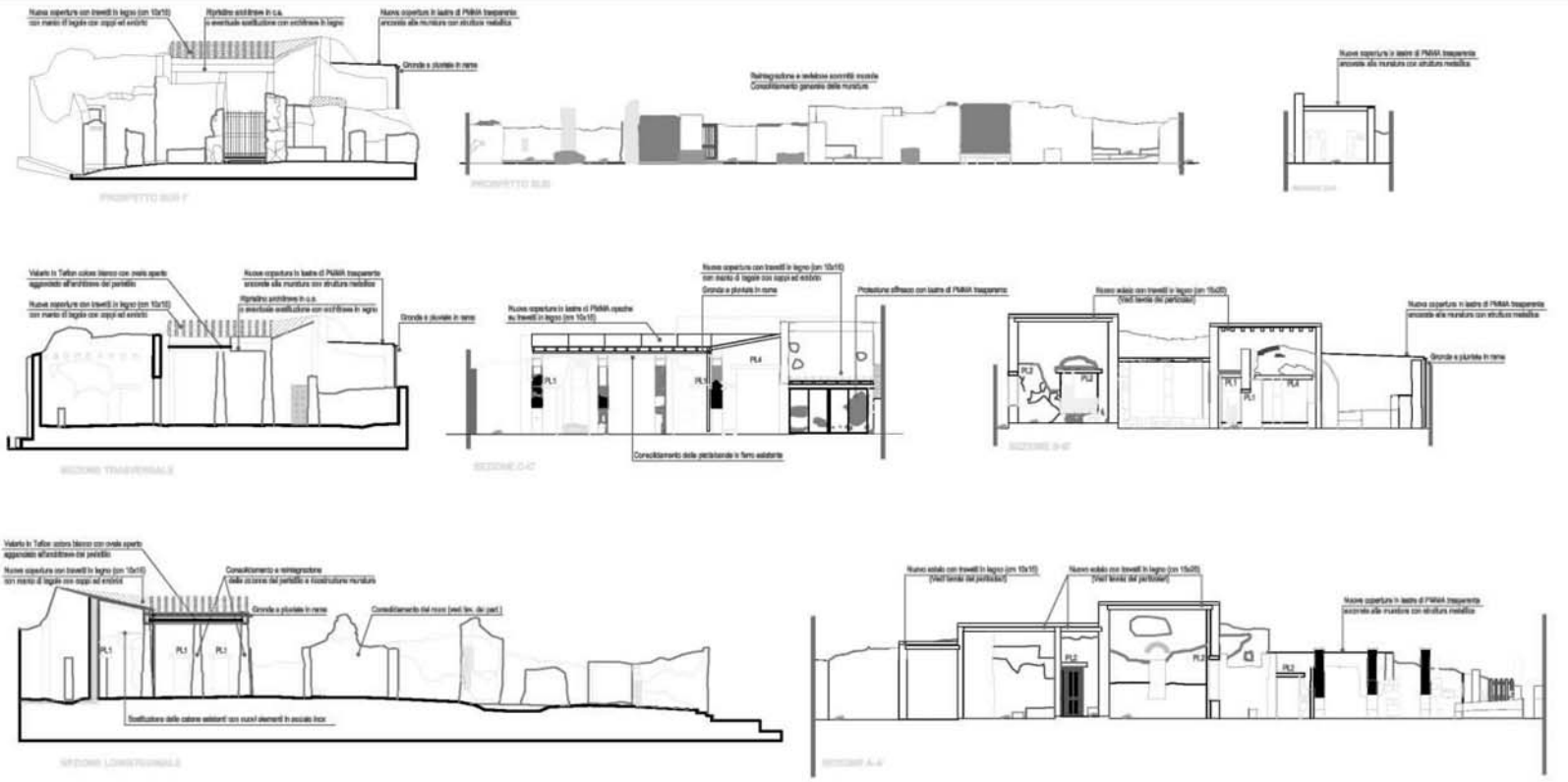
Interventi generali su elementi strutturali:

- rimozione impianti ed tubazioni esistenti;
- disinquinamento e pulizia delle pareti;
- riduzione della struttura muraria non sostanziale degli elementi mancanti;
- sovrastruzione di lesioni e distacchi;
- allineare del giunto;
- ancoraggio di tutti i blocchi in muratura eccezion fatta per le prescrizioni D.L.;
- realzione e rifinitura delle superfici murarie con l'ausilio di malta additivata ad elementi Rivetti, comprese l'intonaco idrorepellente.

Per gli altri interventi previsti si rimanda alle specifiche tavole di progetto (giunta delle murature / piante delle coperture).

PRESCRIZIONI PER L'ESECUZIONE DI PIATTABANDE IN LEGNO:

- le piattabande saranno realizzate in legno di castagno opportunamente intalcati;
- saranno alloggiata nelle murature per una profondità minima di cm 20, secondo le prescrizioni della D.L.;
- gli spigoli nelle murature saranno realizzati con malta di piombo e malta cementizia;
- le assise terminali delle piattabande in contatto con le murature saranno fessate con fasce di piombo;
- la dimensione delle piattabande saranno:
 base = spessore della muratura
 altezza = PL.1 con 15, PL.2 con 20, PL.3 con 4, PL.4 con 20



MINISTERO PER I BENI E LE ATTIVITÀ CULTURALI

SOPRINTENDENZA ARCHEOLOGICA DI POMPEI

POMPEI - INSULA VII, 2.15, 5.14, 10.13
Progetto di Restauro delle Case di Trittolemo e di Romolo e Remo

data maggio 2004 scala 1:50 TAV. 10

Progettista:
 Arch. Alessandra Benedetti

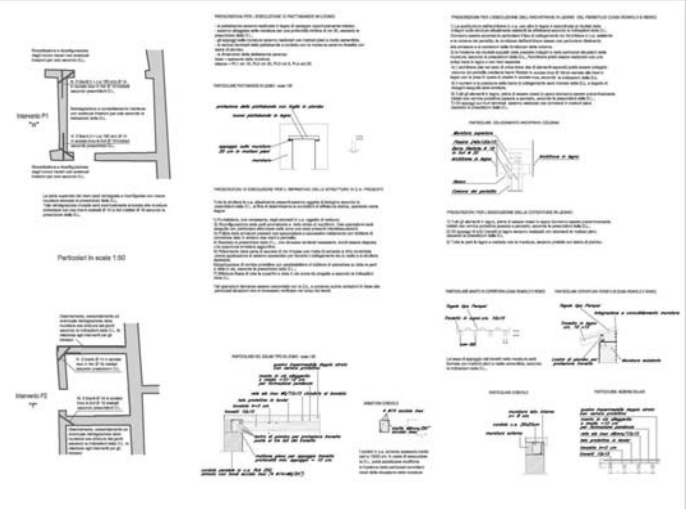
Gruppo di lavoro:
 Arch. Alessandra Benedetti
 Arch. Gian Carlo Gazzoni
 Arch. Luciano Morasco

PROGETTO:
 Particolari degli elementi di consolidamento e restauro

Responsabile Unico del Procedimento:
 Arch. Paolo Ripoli

Il Soprintendente
 Pietro Giovanni Guzzo

TAVOLA 10
 particolari di murature e strutture in scala 1:50



8844 - POMPEI - Casa della di Romolo e Remo - Riv. Int. - Anderson - Roma

